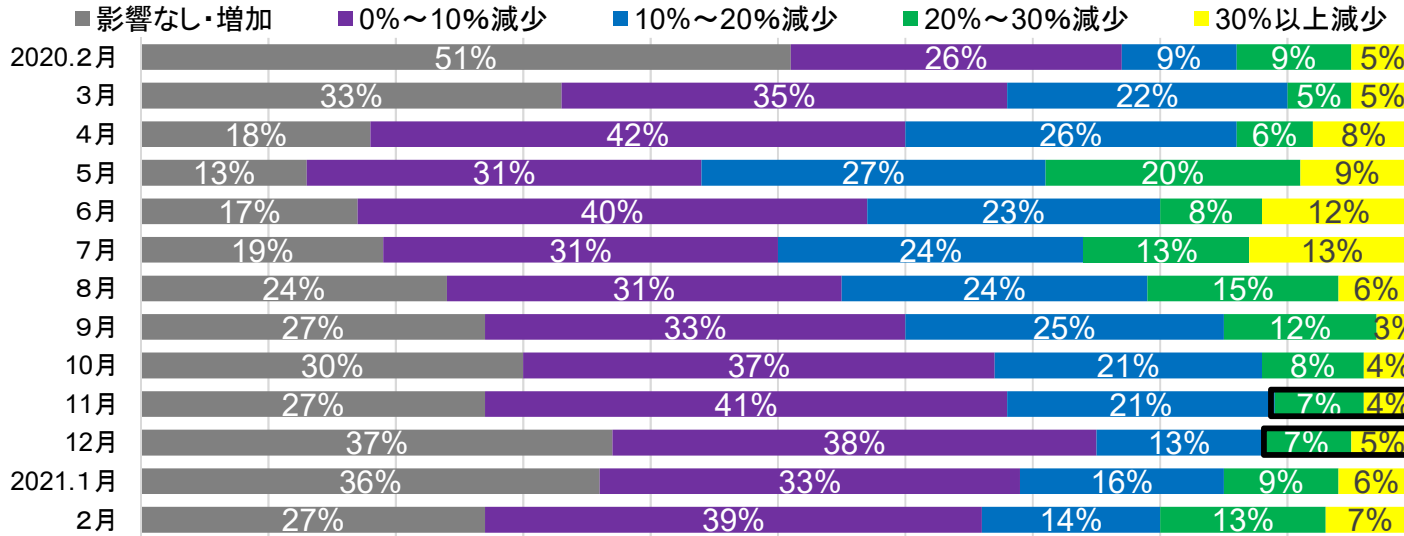


- 運送収入については、20%以上減少した事業者が、11月は全体の11%であったが、12月は12%となった。
- 品目別の運送収入については製造業の生産活動の停滞等の影響で、鉄鋼厚板その他金属素材、完成自動車等の荷動きが引き続き低調傾向であり、12月は鉄鋼厚板等については12%、完成自動車等については9%減少。
- 支援制度については、資金繰り支援を42%の事業者が活用しており、40%の事業者が給付済み。雇用調整助成金を41%の事業者が活用し、39%の事業者が給付済み。

○運送収入(2019年同月比)(1・2月は見込み)



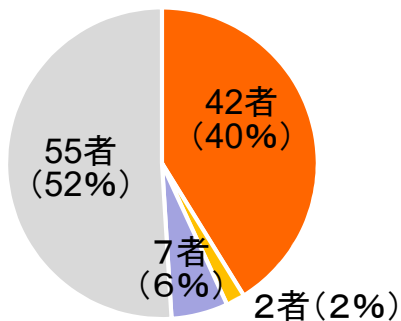
品目別の運送収入で

顕著な影響がみられるもの

(2019年同月比)(1・2月は見込み)

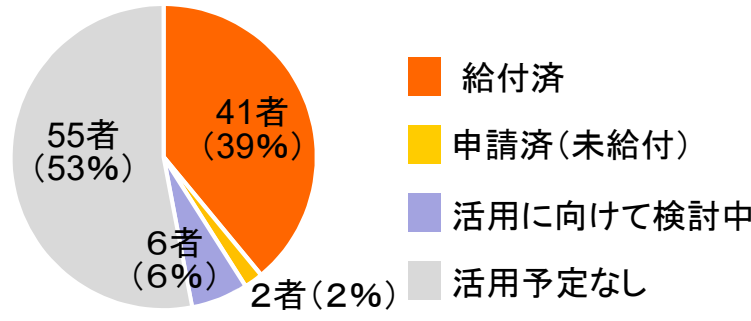
- 3月 鉄鋼厚板・金属薄板・地金等金属素材：▲19%
鋼材・建材などの建築・建設用金属製品：▲20%
- 4月 鉄鋼厚板・金属薄板・地金等金属素材：▲27%
完成自動車・オートバイ・自動車部品など：▲19%
- 5月 鉄鋼厚板・金属薄板・地金等金属素材：▲28%
完成自動車・オートバイ・自動車部品など：▲45%
- 6月 鉄鋼厚板・金属薄板・地金等金属素材：▲30%
完成自動車・オートバイ・自動車部品など：▲39%
- 7月 鉄鋼厚板・金属薄板・地金等金属素材：▲28%
完成自動車・オートバイ・自動車部品など：▲23%
- 8月 鉄鋼厚板・金属薄板・地金等金属素材：▲34%
完成自動車・オートバイ・自動車部品など：▲23%
- 9月 鉄鋼厚板・金属薄板・地金等金属素材：▲22%
完成自動車・オートバイ・自動車部品など：▲20%
- 10月 鉄鋼厚板・金属薄板・地金等金属素材：▲17%
完成自動車・オートバイ・自動車部品など：▲10%
- 11月 鉄鋼厚板・金属薄板・地金等金属素材：▲11%
完成自動車・オートバイ・自動車部品など：▲10%
- 12月 鉄鋼厚板・金属薄板・地金等金属素材：▲12%
完成自動車・オートバイ・自動車部品など：▲9%
- 1月 鉄鋼厚板・金属薄板・地金等金属素材：▲21%
完成自動車・オートバイ・自動車部品など：▲6%
- 2月 鉄鋼厚板・金属薄板・地金等金属素材：▲25%
完成自動車・オートバイ・自動車部品など：▲11%

○資金繰り支援の活用状況



(回答: 106者)

○雇用調整助成金の活用状況



(回答: 104者)